

WTA

WTA Schweiz

Wer, was ist die WTA Schweiz?

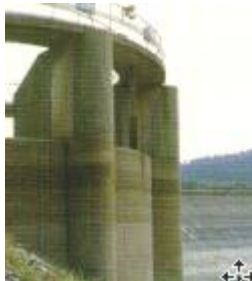
Die WTA Schweiz ist die regionale Gruppe des WTA e.V., eines im Vereinsregister München eingetragenen internationalen Vereins. Der Verein besteht seit 1984.



Fachleute aus Lehre und Wissenschaft sowie Ingenieure, Architekten und Praktiker können dem WTA als ordentliche Mitglieder beitreten. Firmen, Behörden und Forschungsinstitute werden als fördernde Mitglieder aufgenommen. Studenten, Pensionierte, wissenschaftliche Mitarbeiter mit Teilzeitanstellung können als Mitglied mit reduziertem Beitrag dem WTA beitreten.

Ziele der WTA

Die WTA hat sich zum Ziel gesetzt, die Forschung und deren praktische Anwendung auf dem Gebiet der Bauwerkserhaltung und der Denkmalpflege zu fördern.



Daneben ist eine vorrangige Aufgabe, praktische Erfahrungen zu verarbeiten und nutzbar zu machen, um so die Anwendung neuer Erkenntnisse und Technologien zu beschleunigen.

Die WTA wirkt als Drehscheibe zwischen Lehre und Forschung und der praktischen Anwendung. Innerhalb des wissenschaftlichen und praktischen Dialogs entwickelt die WTA geeignete Kommunikationswege zwischen den einzelnen Mitgliedern und bietet eine zuverlässige Schnittstelle für den kontinuierlichen Informationsfluss.

Aufgaben der WTA

Die WTA hat die Aufgabe, die Forschung auf dem Gebiet der Bauwerkserhaltung und der Denkmalpflege zu fördern und daraus gewonnene praktische Erfahrungen zu verbreiten. Damit soll die Anwendung neuer Erkenntnisse und moderner Technologien beschleunigt werden. Um diese Ziele zu erreichen, wird ein intensiver Dialog zwischen Wissenschaftlern und Praktikern angestrebt. Die WTA nimmt diese Aufgaben insbesondere wahr durch:

- Veranstalten von Expertengesprächen, Seminaren, Kolloquien und Konferenzen
- Ausarbeiten und Veröffentlichungen von Merkblättern zu aktuellen Themen durch jeweils dafür eingesetzte Arbeitsgruppen
- Organisieren, Koordinieren und Auswerten von Ringversuchen und die Veröffentlichung der dabei erzielten Ergebnisse
- Herausgabe der internationalen Zeitschrift «WTA Journal» sowie Veröffentlichungen von Berichten über aktuelle Forschungsergebnisse und Tagungsberichte
- Aufbau einer Fachbibliothek

Aktivitäten der WTA

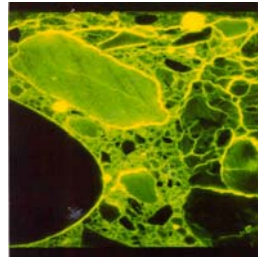
Die Aktivitäten des internationalen Vereins werden organisiert und koordiniert durch:

WTA-Geschäftsstelle
WTA-Referate und Arbeitsgruppen
WTA-Publications
WTA-Akademie
WTA-Certifications
WTA-Regionale Gruppen

Referate

Um das breite Gebiet der Bauwerkserhaltung und Denkmalpflege umfassend abdecken zu können, wurden in der WTA bis heute acht Referate eingerichtet, die sich – in Arbeitsgruppen aufgegliedert – mit der Bearbeitung der anstehenden Sachgebiete befassen.

- Nr. 1 Holz
- Nr. 2 Oberflächentechnologie
- Nr. 3 Naturstein
- Nr. 4 Mauerwerk
- Nr. 5 Beton
- Nr. 6 Physikalisch-chemische Grundlagen
- Nr. 7 Statik / Dynamik von Tragwerken
- Nr. 8 Fachwerk



Arbeitsgruppen

Ein Grossteil der Arbeiten wird in Länder übergreifenden Arbeitsgruppen geleistet, die jeweils zur Bearbeitung einer präzise formulierten Aufgabe in den einzelnen Referaten gebildet werden. Die Arbeitsgruppe erfasst und bewertet in der Regel den aktuellen Kenntnisstand und veröffentlicht diesen als Sachstandsbericht. Daraus resultierende neue Erkenntnisse werden häufig für die Anwendung in der Praxis zusammengefasst und in Form von Merkblättern veröffentlicht.

Regionale Gruppen

Ein grosser Teil der WTA-Mitglieder haben sich in Länder übergreifenden regionalen Gruppen zusammengeschlossen. Die Schweizer Mitglieder bilden eine eigenständige regionale Gruppe. Diese veranstaltet mehrmals jährlich Vorträge, Seminare und Workshops unter Mitwirkung kompetenter Referenten zu

aktuellen Themen aus Forschung und Praxis auf dem Gebiet von Bauwerkserhaltung und Denkmalpflege.

Schriftenreihen / Merkblätter

Bis heute wurden diverse Schriftenreihen und Merkblätter erarbeitet. Das Literatur-Verzeichnis finden Sie auf unserer Homepage www.wta-schweiz.ch. Die Schriftenreihen und Merkblätter können bei der WTA-Geschäftsstelle in München oder beim IRB Verlag, Stuttgart, www.irb.fraunhofer.de bezogen werden.



Mitglieder / Mitgliedschaft

Die WTA Schweiz setzt sich aus über 60 ordentlichen Mitgliedern und Fördermitgliedern zusammen. Gerne verstärken wir die WTA Schweiz mit Ihnen. Bitte bestellen Sie weitere Informationen bei der WTA Schweiz.

Wir freuen uns auf Sie!

Wissenschaftlich-Technische Arbeitsgemeinschaft für Bauwerkserhaltung und Denkmalpflege Geschäftsstelle WTA Schweiz

c/o Sabine A. Michel
Sigismühle 8
CH – 5703 Seon
Tel. +41 62 775 39 33
FAX: +41 62 775 39 37
e-mail: info@wta-schweiz.ch
Homepage: www.wta-schweiz.ch

